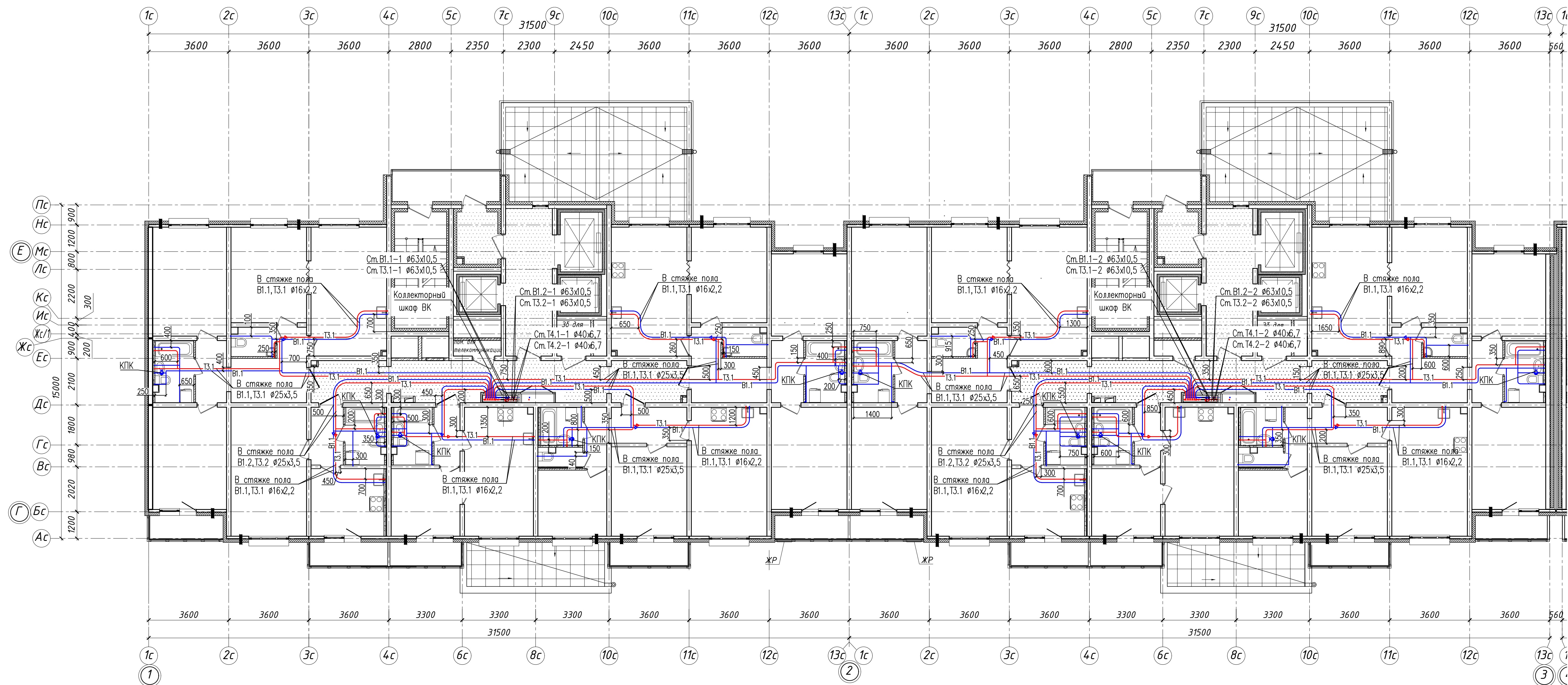


Исполнительная схема. Прокладка трубопроводов систем внутреннего водоснабжения в помещениях 2 этажа (Секции 4,5).

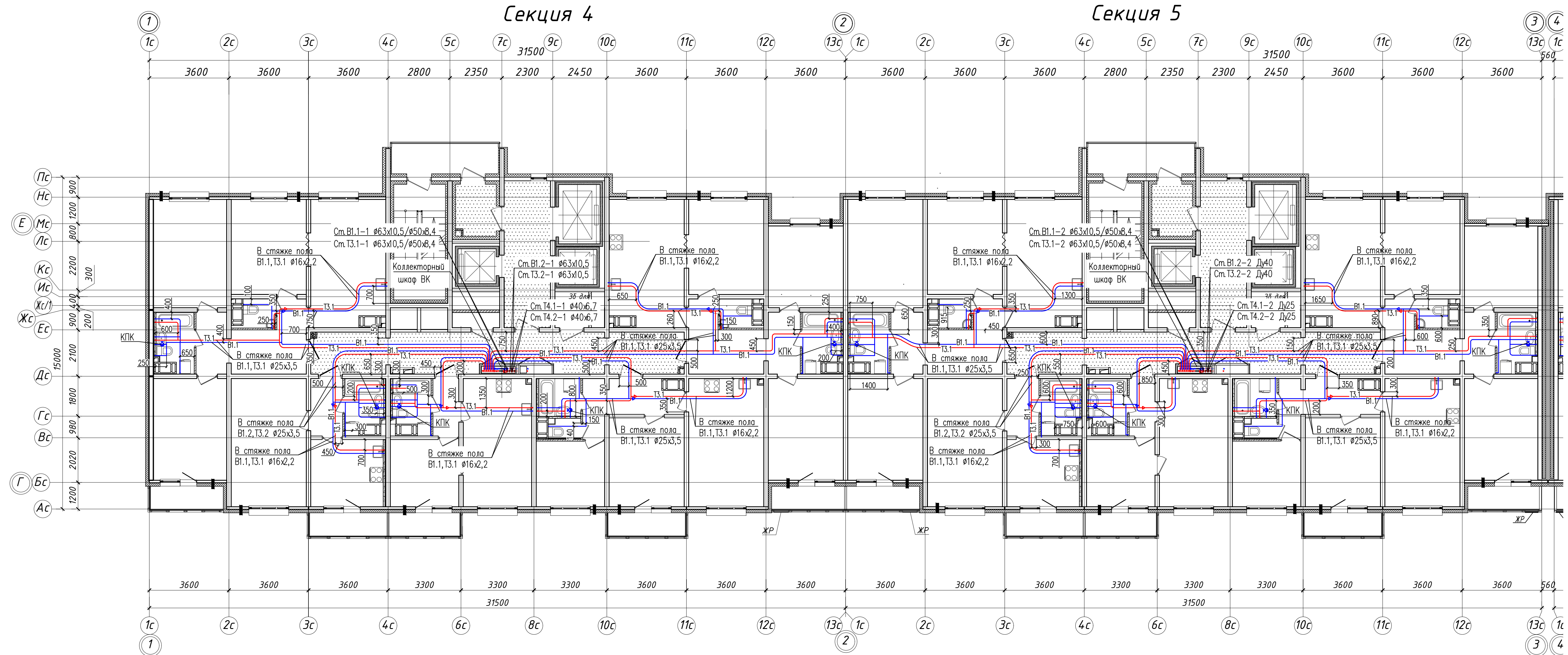


- Условные обозначения:
- В1.1 — Хозяйственно-питьевой водопровод 1 зоны
 - Т3.1 — Водопровод горячей воды подающий 1 зоны
 - В1.2 — Хозяйственно-питьевой водопровод 2 зоны
 - Т3.2 — Водопровод горячей воды подающий 2 зоны

- Примечание:
1. Единица измерения расстояния на плане — мм.
 2. Охранная зона трубопровода 200мм от оси трубы.
 3. Трубопроводы хозяйственно-питьевого водопровода В1.1, В1.2 проложены в конструкции стяжки пола при помощи труб из сшитого полиэтилена REHAU RAUTITAN his, в трубчатой тепловой изоляции, толщ 9мм.
 4. Трубопроводы горячего водопровода Т3.1, Т3.2 проложены в конструкции стяжки пола при помощи труб из сшитого полиэтилена REHAU RAUTITAN his, в трубчатой тепловой изоляции, толщ 13мм.
 5. Трубопроводы водоснабжения на плане условно разнесены.

311/11.03.2014-5-2-ВК					
Санкт-Петербург, Октябрьская набережная дом 40, корпус 2, литера Г2.					
Изм.	Кол. уч.	Лист	№ док.	Подп.	Дата
Многоквартирный дом со встроенно-пристроенными помещениями и пристроенным многоэтажным гаражом (автостоянкой). Участок 5 (по ППТ). Корпус 2.					
Исполнительная схема. Прокладка трубопроводов систем внутреннего водоснабжения в помещениях 2 этажа (Секции 4,5).			Студия	Лист	Листов
			ИД		
					000 "ТехСТРОЙ"

Исполнительная схема. Прокладка трубопроводов систем внутреннего водоснабжения в помещениях 3 этажа (Секции 4,5).

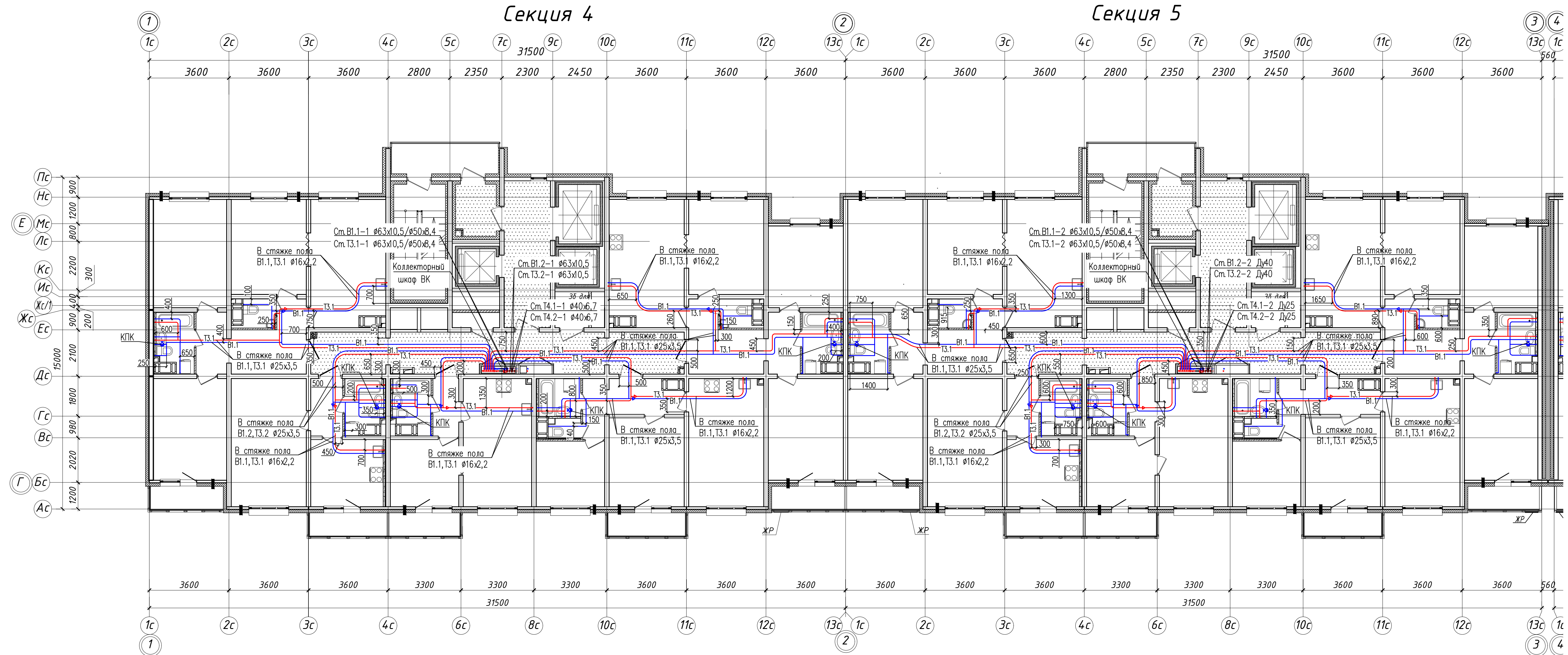


- Условные обозначения:
- В.1 — Хозяйственно-питьевой водопровод 1 зоны
 - Т.1 — Водопровод горячей воды подающий 1 зоны
 - В.2 — Хозяйственно-питьевой водопровод 2 зоны
 - Т.2 — Водопровод горячей воды подающий 2 зоны

- Примечание:
1. Единица измерения расстояния на плане — мм.
 2. Охранная зона трубопровода 200мм от оси трубы.
 3. Трубопроводы хозяйственно-питьевого водопровода В.1, В.2 проложены в конструкции стяжки пола при помощи труб из сшитого полиэтилена REHAU RAUTITAN his, в трубчатой тепловой изоляции, толщ 9мм.
 4. Трубопроводы горячего водопровода Т.1, Т.2 проложены в конструкции стяжки пола при помощи труб из сшитого полиэтилена REHAU RAUTITAN his, в трубчатой тепловой изоляции, толщ 13мм.
 5. Трубопроводы водоснабжения на плане условно разнесены.

						311/11.03.2014-5-2-ВК				
						Санкт-Петербург, Октябрьская набережная дом 40, корпус 2, литера Г.2.				
Изм.	Кол. уч.	Лист	№ док.	Подп.	Дата	Многоквартирный дом со встроенно-пристроенными помещениями и пристроенным многоэтажным гаражом (автостоянкой). Участок 5 (по ППТ). Корпус 2.	Стация	Лист	Листов	
							ИД			
						Исполнительная схема. Прокладка трубопроводов систем внутреннего водоснабжения в помещениях 3 этажа (Секции 4,5).			ООО "ТехСТРОЙ"	

Исполнительная схема. Прокладка трубопроводов систем внутреннего водоснабжения в помещениях 4 этажа (Секции 4,5).

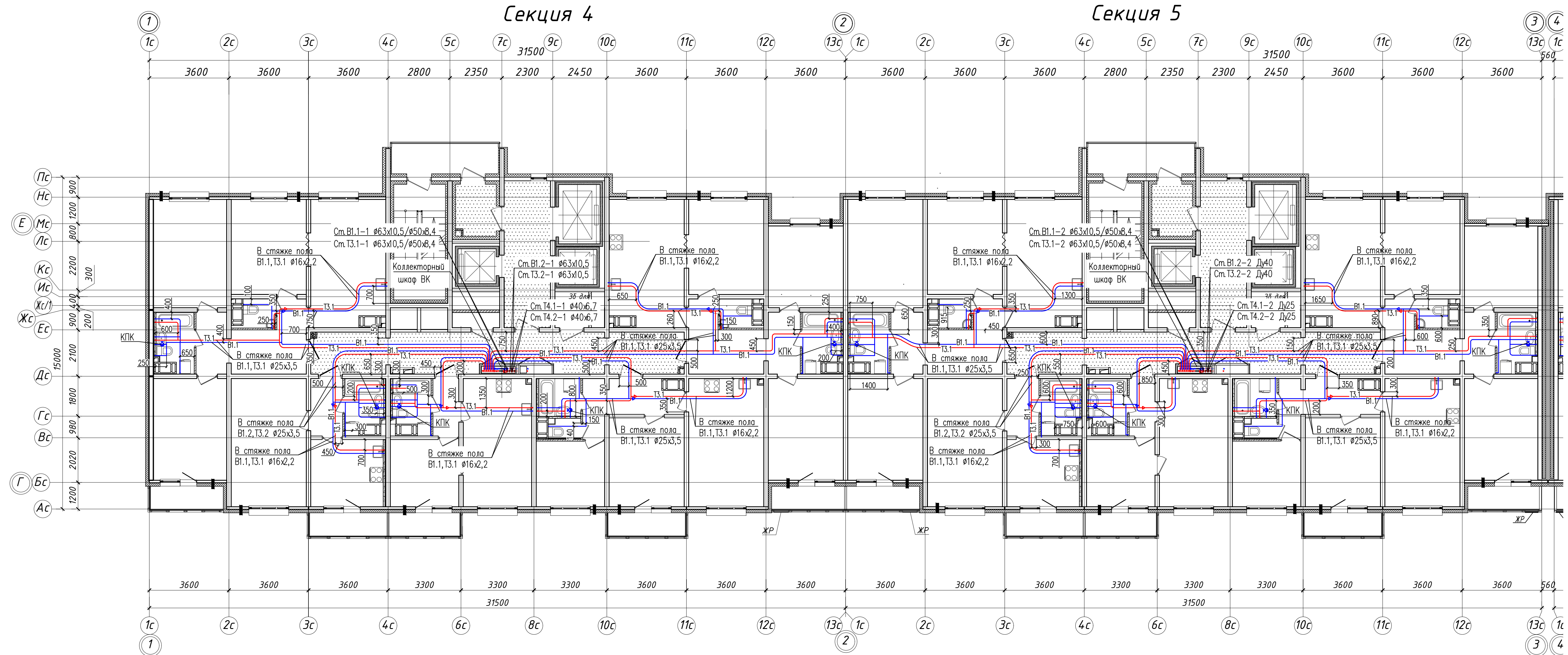


- Условные обозначения:
- В.1 — Хозяйственно-питьевой водопровод 1 зоны
 - Т.1 — Водопровод горячей воды подающий 1 зоны
 - В.2 — Хозяйственно-питьевой водопровод 2 зоны
 - Т.2 — Водопровод горячей воды подающий 2 зоны

- Примечание:
1. Единица измерения расстояния на плане — мм.
 2. Охранная зона трубопровода 200мм от оси трубы.
 3. Трубопроводы хозяйственно-питьевого водопровода В.1, В.2 проложены в конструкции стяжки пола при помощи труб из сшитого полиэтилена REHAU RAUTITAN his, в трубчатой тепловой изоляции, толщ 9мм.
 4. Трубопроводы горячего водопровода Т.1, Т.2 проложены в конструкции стяжки пола при помощи труб из сшитого полиэтилена REHAU RAUTITAN his, в трубчатой тепловой изоляции, толщ 13мм.
 5. Трубопроводы водоснабжения на плане условно разнесены.

						311/11.03.2014-5-2-ВК				
						Санкт-Петербург, Октябрьская набережная дом 40, корпус 2, литера Г.2.				
Изм.	Кол. уч.	Лист	№ док.	Подп.	Дата	Многоквартирный дом со встроенно-пристроенными помещениями и пристроенным многоэтажным гаражом (автостоянкой). Участок 5 (по ППТ). Корпус 2.	Стация	Лист	Листов	
							ИД			
						Исполнительная схема. Прокладка трубопроводов систем внутреннего водоснабжения в помещениях 4 этажа (Секции 4,5).			ООО "ТехСТРОЙ"	

Исполнительная схема. Прокладка трубопроводов систем внутреннего водоснабжения в помещениях 5 этажа (Секции 4,5).

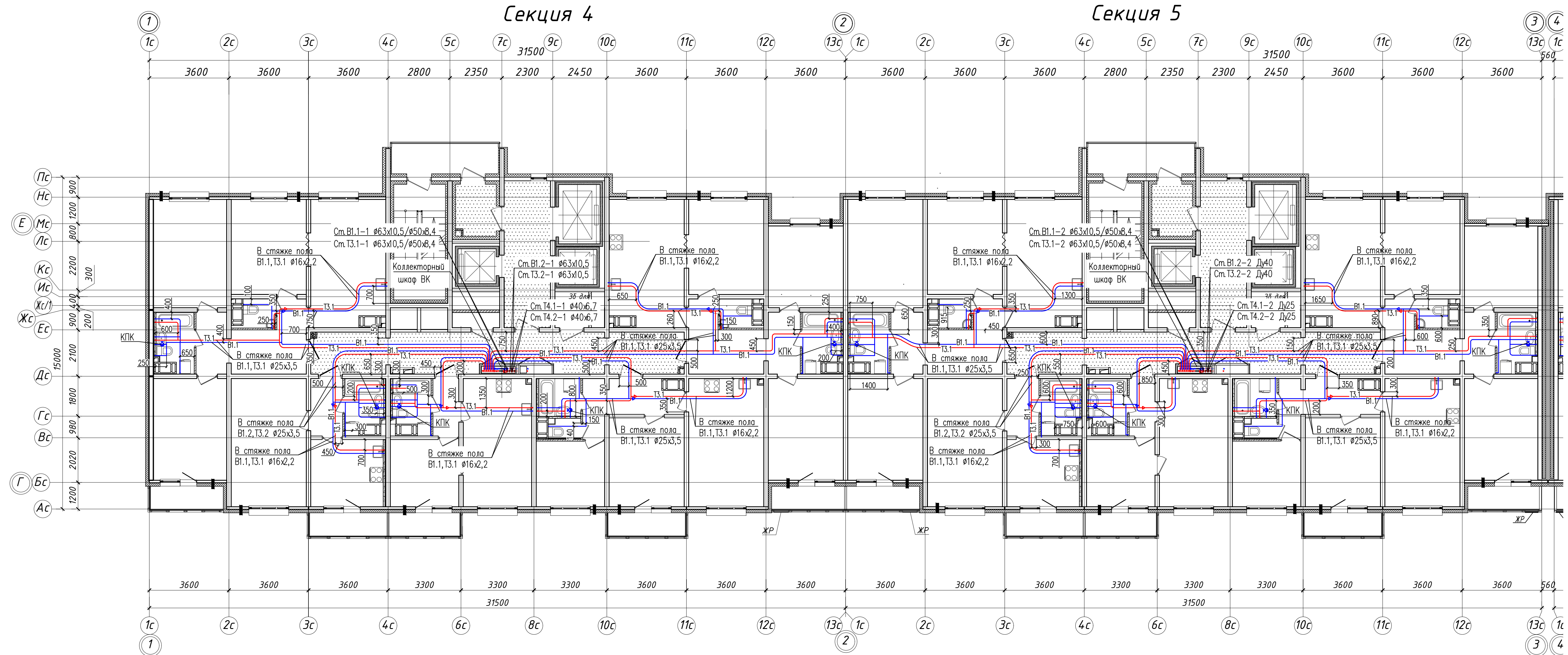


- Условные обозначения:
- В1.1 — Хозяйственно-питьевой водопровод 1 зоны
 - Т3.1 — Водопровод горячей воды подающий 1 зоны
 - В1.2 — Хозяйственно-питьевой водопровод 2 зоны
 - Т3.2 — Водопровод горячей воды подающий 2 зоны

- Примечание:
1. Единица измерения расстояния на плане — мм.
 2. Охранная зона трубопровода 200мм от оси трубы.
 3. Трубопроводы хозяйственно-питьевого водопровода В1.1, В1.2 проложены в конструкции стяжки пола при помощи труб из сшитого полиэтилена REHAU RAUTITAN his, в трубчатой тепловой изоляции, толщ 9мм.
 4. Трубопроводы горячего водопровода Т3.1, Т3.2 проложены в конструкции стяжки пола при помощи труб из сшитого полиэтилена REHAU RAUTITAN his, в трубчатой тепловой изоляции, толщ 13мм.
 5. Трубопроводы водоснабжения на плане условно разнесены.

						311/11.03.2014-5-2-ВК				
						Санкт-Петербург, Октябрьская набережная дом 40, корпус 2, литера Г2.				
Изм.	Кол. уч.	Лист	№ док.	Подп.	Дата	Многоквартирный дом со встроенно-пристроенными помещениями и пристроенным многоэтажным гаражом (автостоянкой). Участок 5 (по ППТ). Корпус 2.	Стация	Лист	Листов	
							ИД			
						Исполнительная схема. Прокладка трубопроводов систем внутреннего водоснабжения в помещениях 5 этажа (Секции 4,5).			ООО "ТехСТРОЙ"	

Исполнительная схема. Прокладка трубопроводов систем внутреннего водоснабжения в помещениях 6 этажа (Секции 4,5).

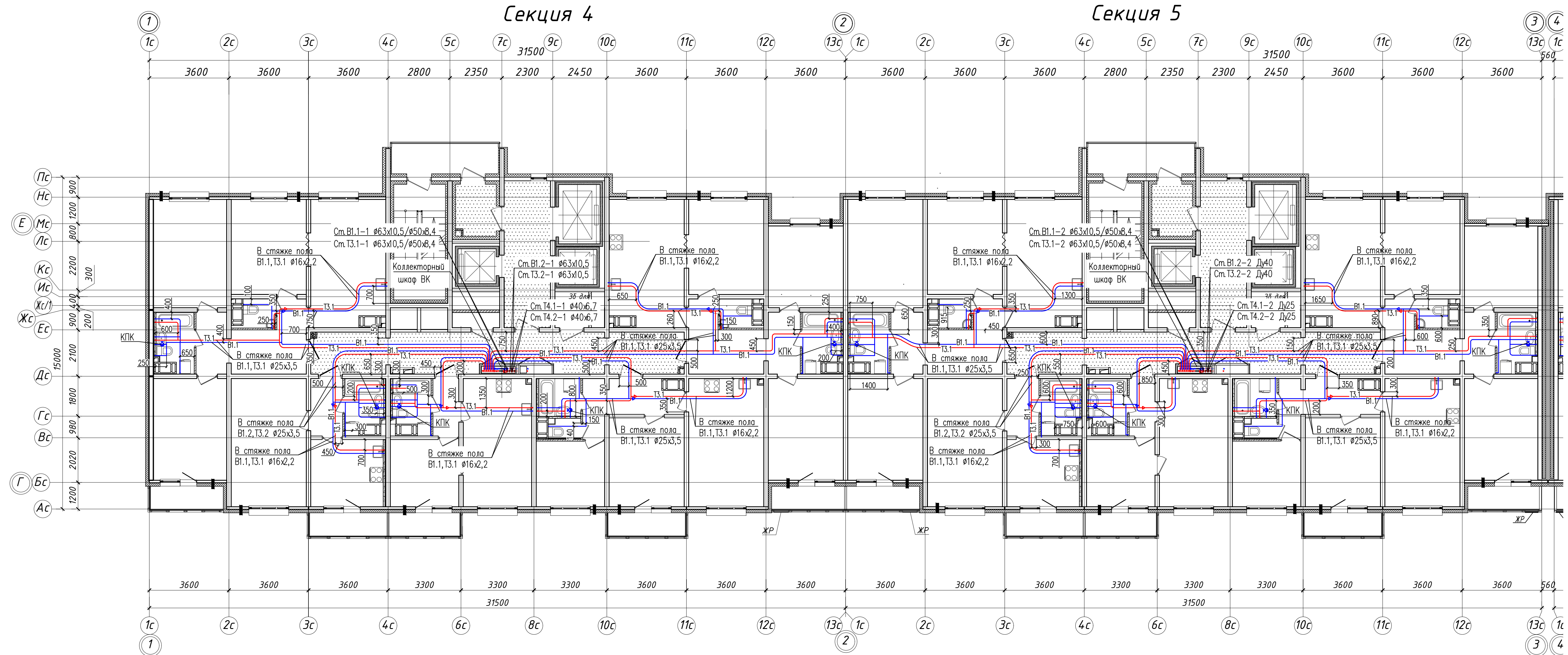


- Условные обозначения:
- В.1 — Хозяйственно-питьевой водопровод 1 зоны
 - Т.1 — Водопровод горячей воды подающий 1 зоны
 - В.2 — Хозяйственно-питьевой водопровод 2 зоны
 - Т.2 — Водопровод горячей воды подающий 2 зоны

- Примечание:
1. Единица измерения расстояния на плане — мм.
 2. Охранная зона трубопровода 200мм от оси трубы.
 3. Трубопроводы хозяйственно-питьевого водопровода В.1, В.2 проложены в конструкции стяжки пола при помощи труб из сшитого полиэтилена REHAU RAUTITAN his, в трубчатой тепловой изоляции, толщ 9мм.
 4. Трубопроводы горячего водопровода Т.1, Т.2 проложены в конструкции стяжки пола при помощи труб из сшитого полиэтилена REHAU RAUTITAN his, в трубчатой тепловой изоляции, толщ 13мм.
 5. Трубопроводы водоснабжения на плане условно разнесены.

						311/11.03.2014-5-2-ВК				
						Санкт-Петербург, Октябрьская набережная дом 40, корпус 2, литера Г2.				
Изм.	Кол. уч.	Лист	№ док.	Подп.	Дата	Многоквартирный дом со встроенно-пристроенными помещениями и пристроенным многоэтажным гаражом (автостоянкой). Участок 5 (по ППТ). Корпус 2.	Стация	Лист	Листов	
							ИД			
						Исполнительная схема. Прокладка трубопроводов систем внутреннего водоснабжения в помещениях 6 этажа (Секции 4,5).			ООО "ТехСТРОЙ"	

Исполнительная схема. Прокладка трубопроводов систем внутреннего водоснабжения в помещениях 7 этажа (Секции 4,5).

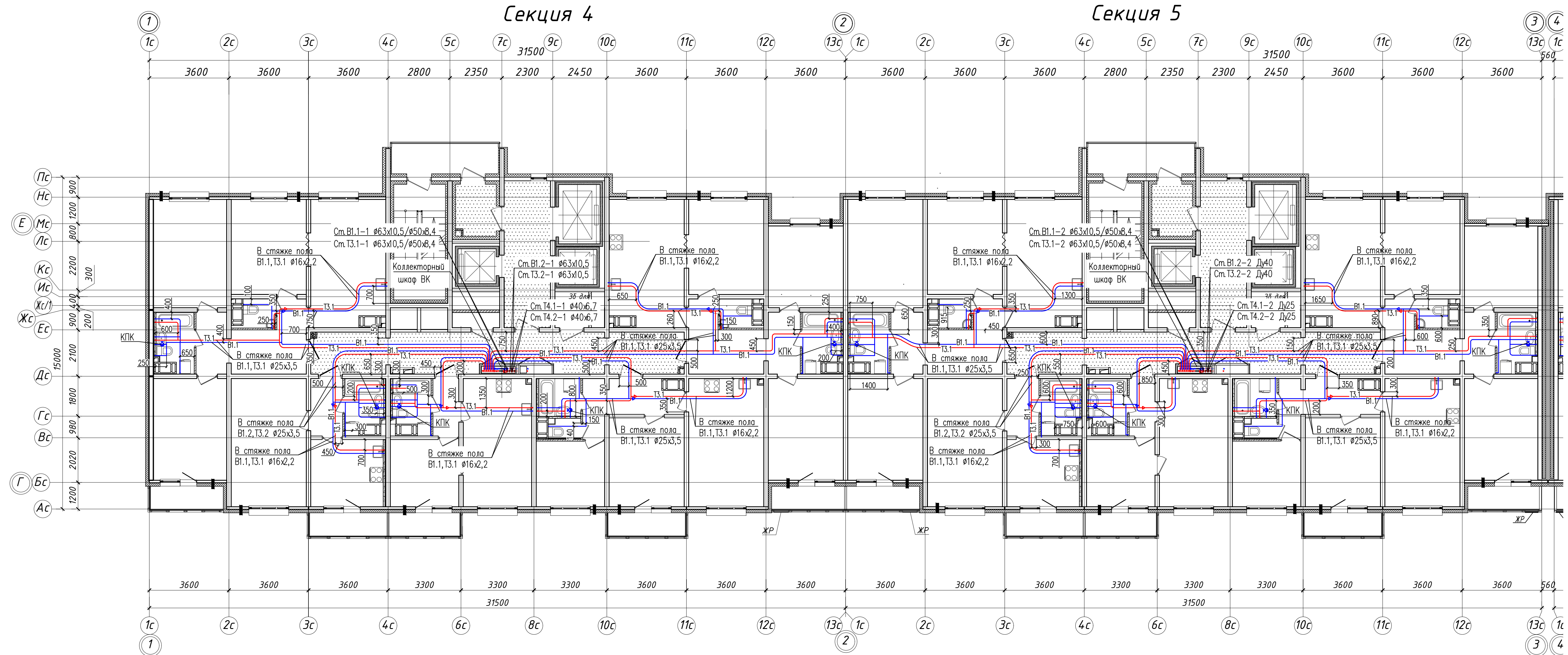


- Условные обозначения:
- В.1.1 — Хозяйственно-питьевой водопровод 1 зоны
 - Т.3.1 — Водопровод горячей воды подающий 1 зоны
 - В.1.2 — Хозяйственно-питьевой водопровод 2 зоны
 - Т.3.2 — Водопровод горячей воды подающий 2 зоны

- Примечание:
1. Единица измерения расстояния на плане — мм.
 2. Охранная зона трубопровода 200мм от оси трубы.
 3. Трубопроводы хозяйственно-питьевого водопровода В.1.1, В.1.2 проложены в конструкции стяжки пола при помощи труб из сшитого полиэтилена REHAU RAUTITAN his, в трубчатой тепловой изоляции, толщ 9мм.
 4. Трубопроводы горячего водопровода Т.3.1, Т.3.2 проложены в конструкции стяжки пола при помощи труб из сшитого полиэтилена REHAU RAUTITAN his, в трубчатой тепловой изоляции, толщ 13мм.
 5. Трубопроводы водоснабжения на плане условно разнесены.

						311/11.03.2014-5-2-ВК				
						Санкт-Петербург, Октябрьская набережная дом 40, корпус 2, литера Г2.				
Изм.	Кол. уч.	Лист	№ док.	Подп.	Дата	Многоквартирный дом со встроенно-пристроенными помещениями и пристроенным многоэтажным гаражом (автостоянкой). Участок 5 (по ППТ). Корпус 2.	Стадия	Лист	Листов	
							ИД			
						Исполнительная схема. Прокладка трубопроводов систем внутреннего водоснабжения в помещениях 7 этажа (Секции 4,5).			ООО "ТехСТРОЙ"	

Исполнительная схема. Прокладка трубопроводов систем внутреннего водоснабжения в помещениях 8 этажа (Секции 4,5).

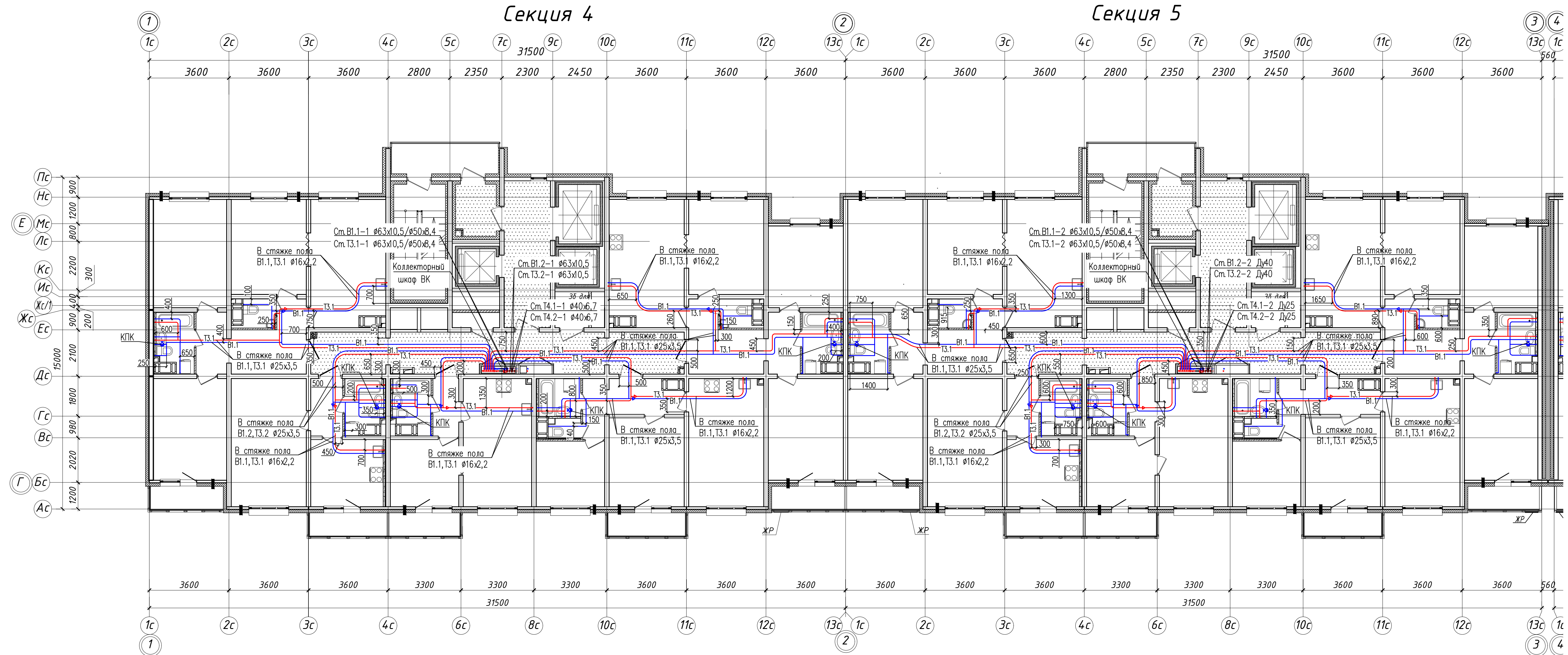


- Условные обозначения:
- В1.1 — Хозяйственно-питьевой водопровод 1 зоны
 - ТЗ.1 — Водопровод горячей воды подающий 1 зоны
 - В1.2 — Хозяйственно-питьевой водопровод 2 зоны
 - ТЗ.2 — Водопровод горячей воды подающий 2 зоны

- Примечание:
1. Единица измерения расстояния на плане — мм.
 2. Охранная зона трубопровода 200мм от оси трубы.
 3. Трубопроводы хозяйственно-питьевого водопровода В1.1, В1.2 проложены в конструкции стяжки пола при помощи труб из сшитого полиэтилена REHAU RAUTITAN his, в трубчатой тепловой изоляции, толщ 9мм.
 4. Трубопроводы горячего водопровода ТЗ.1, ТЗ.2 проложены в конструкции стяжки пола при помощи труб из сшитого полиэтилена REHAU RAUTITAN his, в трубчатой тепловой изоляции, толщ 13мм.
 5. Трубопроводы водоснабжения на плане условно разнесены.

						311/11.03.2014-5-2-ВК			
						Санкт-Петербург, Октябрьская набережная дом 40, корпус 2, литера Г2.			
Изм.	Кол. уч.	Лист	№ док.	Подп.	Дата	Многоквартирный дом со встроенно-пристроенными помещениями и пристроенным многоэтажным гаражом (автостоянкой). Участок 5 (по ППТ). Корпус 2.	Стадия	Лист	Листов
							ИД		
						Исполнительная схема. Прокладка трубопроводов систем внутреннего водоснабжения в помещениях 8 этажа (Секции 4,5).		ООО "ТехСТРОЙ"	

Исполнительная схема. Прокладка трубопроводов систем внутреннего водоснабжения в помещениях 9 этажа (Секции 4,5).

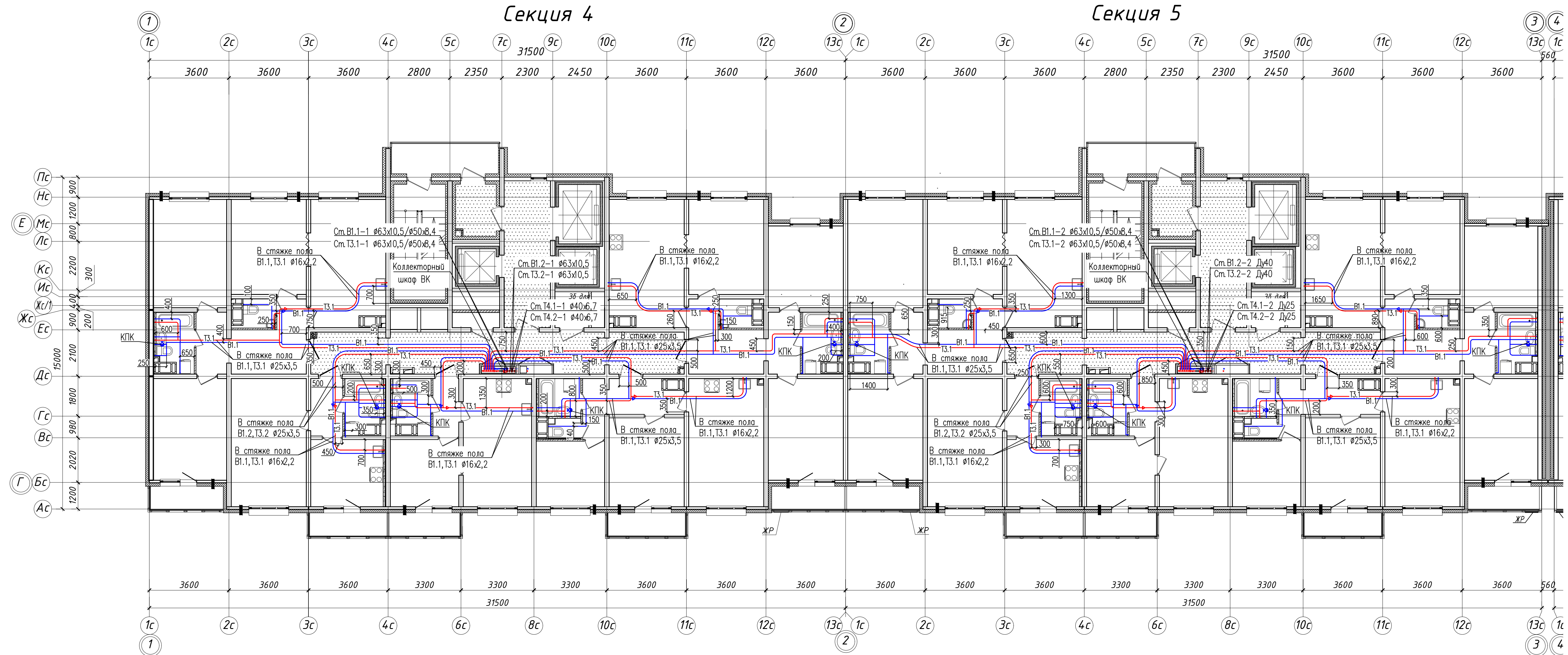


- Условные обозначения:
- В1.1 — Хозяйственно-питьевой водопровод 1 зоны
 - Т3.1 — Водопровод горячей воды подающий 1 зоны
 - В1.2 — Хозяйственно-питьевой водопровод 2 зоны
 - Т3.2 — Водопровод горячей воды подающий 2 зоны

- Примечание:
1. Единица измерения расстояния на плане — мм.
 2. Охранная зона трубопровода 200мм от оси трубы.
 3. Трубопроводы хозяйственно-питьевого водопровода В1.1, В1.2 проложены в конструкции стяжки пола при помощи труб из сшитого полиэтилена REHAU RAUTITAN his, в трубчатой тепловой изоляции, толщ 9мм.
 4. Трубопроводы горячего водопровода Т3.1, Т3.2 проложены в конструкции стяжки пола при помощи труб из сшитого полиэтилена REHAU RAUTITAN his, в трубчатой тепловой изоляции, толщ 13мм.
 5. Трубопроводы водоснабжения на плане условно разнесены.

						311/11.03.2014-5-2-ВК			
						Санкт-Петербург, Октябрьская набережная дом 40, корпус 2, литера Г2.			
Изм.	Кол. уч.	Лист	№ док.	Подп.	Дата	Многоквартирный дом со встроенно-пристроенными помещениями и пристроенным многоэтажным гаражом (автостоянкой). Участок 5 (по ППТ). Корпус 2.	Стация	Лист	Листов
							ИД		
						Исполнительная схема. Прокладка трубопроводов систем внутреннего водоснабжения в помещениях 9 этажа (Секции 4,5).			
						ООО "ТехСТРОЙ"			

Исполнительная схема. Прокладка трубопроводов систем внутреннего водоснабжения в помещениях 10 этажа (Секции 4,5).

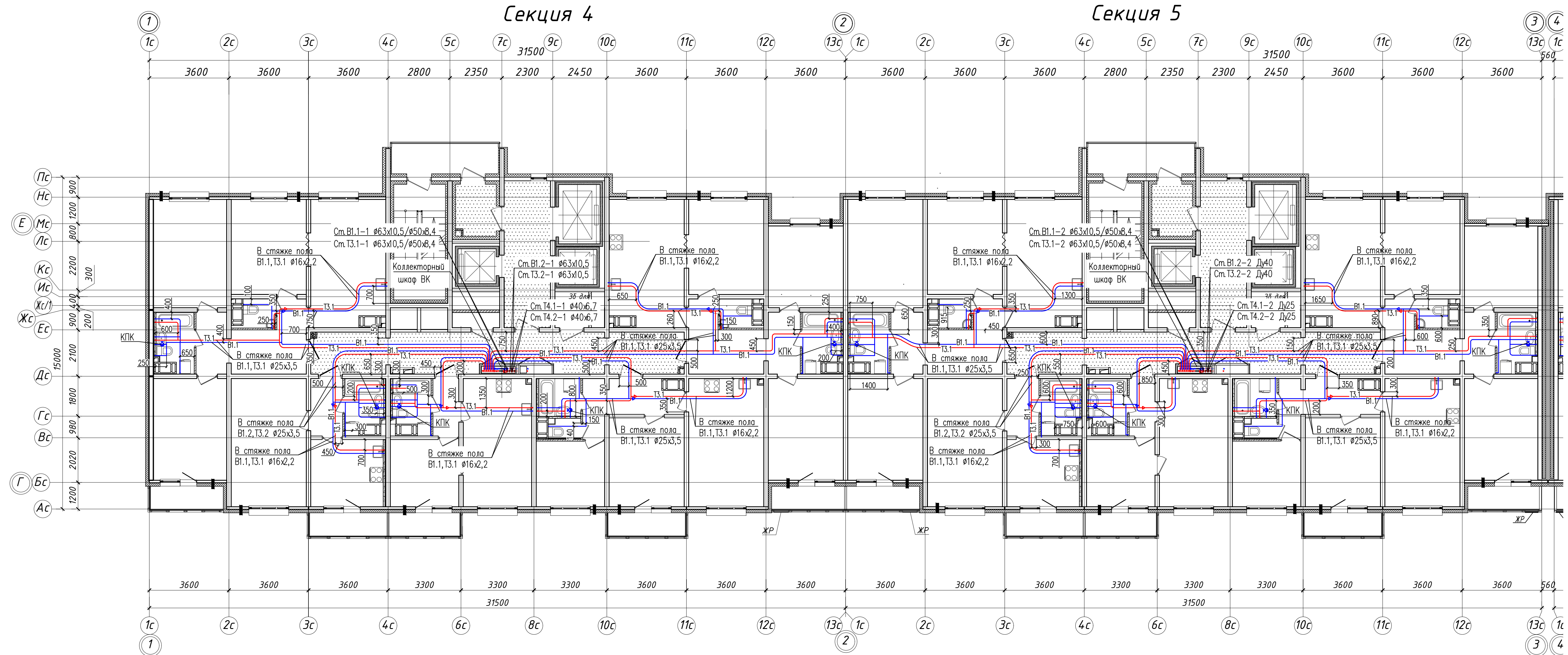


- Условные обозначения:
- В1.1 — Хозяйственно-питьевой водопровод 1 зоны
 - Т3.1 — Водопровод горячей воды подающий 1 зоны
 - В1.2 — Хозяйственно-питьевой водопровод 2 зоны
 - Т3.2 — Водопровод горячей воды подающий 2 зоны

- Примечание:
1. Единица измерения расстояния на плане — мм.
 2. Охранная зона трубопровода 200мм от оси трубы.
 3. Трубопроводы хозяйственно-питьевого водопровода В1.1, В1.2 проложены в конструкции стяжки пола при помощи труб из сшитого полиэтилена REHAU RAUTITAN his, в трубчатой тепловой изоляции, толщ 9мм.
 4. Трубопроводы горячего водопровода Т3.1, Т3.2 проложены в конструкции стяжки пола при помощи труб из сшитого полиэтилена REHAU RAUTITAN his, в трубчатой тепловой изоляции, толщ 13мм.
 5. Трубопроводы водоснабжения на плане условно разнесены.

						311/11.03.2014-5-2-ВК				
						Санкт-Петербург, Октябрьская набережная дом 40, корпус 2, литера Г2.				
Изм.	Кол. уч.	Лист	№ док.	Подп.	Дата	Многоквартирный дом со встроенно-пристроенными помещениями и пристроенным многоэтажным гаражом (автостоянкой). Участок 5 (по ППТ). Корпус 2.	Стадия	Лист	Листов	
							ИД			
						Исполнительная схема. Прокладка трубопроводов систем внутреннего водоснабжения в помещениях 10 этажа (Секции 4,5).			ООО "ТехСТРОЙ"	

Исполнительная схема. Прокладка трубопроводов систем внутреннего водоснабжения в помещениях 11 этажа (Секции 4,5).



- Условные обозначения:
- В.1 — Хозяйственно-питьевой водопровод 1 зоны
 - Т.1 — Водопровод горячей воды подающий 1 зоны
 - В.2 — Хозяйственно-питьевой водопровод 2 зоны
 - Т.2 — Водопровод горячей воды подающий 2 зоны

- Примечание:
1. Единица измерения расстояния на плане — мм.
 2. Охранная зона трубопровода 200мм от оси трубы.
 3. Трубопроводы хозяйственно-питьевого водопровода В.1, В.2 проложены в конструкции стяжки пола при помощи труб из сшитого полиэтилена REHAU RAUTITAN his, в трубчатой тепловой изоляции, толщ 9мм.
 4. Трубопроводы горячего водопровода Т.1, Т.2 проложены в конструкции стяжки пола при помощи труб из сшитого полиэтилена REHAU RAUTITAN his, в трубчатой тепловой изоляции, толщ 13мм.
 5. Трубопроводы водоснабжения на плане условно разнесены.

						311/11.03.2014-5-2-ВК				
						Санкт-Петербург, Октябрьская набережная дом 40, корпус 2, литера Г.2.				
Изм.	Кол. уч.	Лист	№ док.	Подп.	Дата	Многоквартирный дом со встроенно-пристроенными помещениями и пристроенным многоэтажным гаражом (автостоянкой). Участок 5 (по ППТ). Корпус 2.	Стадия	Лист	Листов	
							ИД			
						Исполнительная схема. Прокладка трубопроводов систем внутреннего водоснабжения в помещениях 11 этажа (Секции 4,5).			ООО "ТехСТРОЙ"	